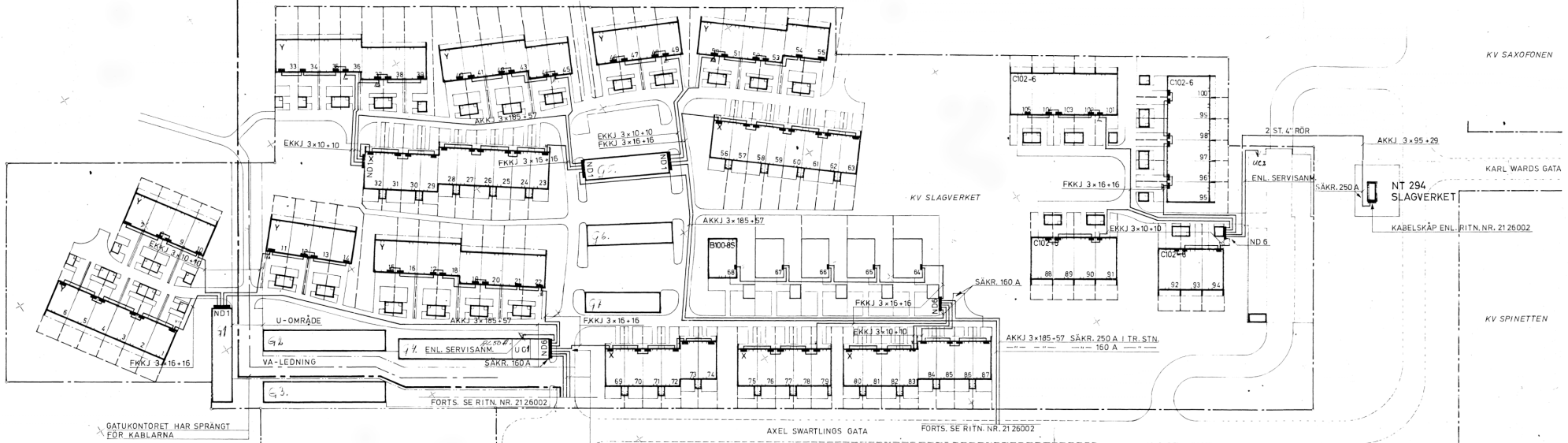


AKKJ 3x185 10kV NR. 303-1  
 25 J-LINA  
 SKALL SENARE FORTSÄTTA TILL  
 TRANSF. STN. I CENTRUMBYGGNADEN



AKKJ 3x185+57 ANSLUTES  
 MED FRÄNSKILNINGSLIST  
 TYP FLT. SÄKR. 160 A  
 VARDERA I SKÅP VID  
 TRANSF. STN. SLAGVERKET

FÖRDELNINGSKABLAR: AKKJ 3x185+57, AKKJ 3x95+29  
 FÖRDELNINGSKABLARNAS ANSLUTES I KABELSKÅPEN  
 MED ANSLUTNINGSKLAMMA TYP AKZ DAR EJ  
 ANNAT ANGES

ND1 = ELGEVERKENS KABELSKÅP TYP ND1  
 SERVIS EKKJ 3x10-10 SÄKR. 63 A I KABELSKÅPEN  
 SERVIS FKKJ 3x16-16 SÄKR. 80 A I KABELSKÅPEN  
 ANGIVEN TYP SERVISKABEL GÄLLER HELA  
 KEDJESERVISEN

FASADMÄTARSKÅP  
 DA FASADMÄTARSKÅPEN ÄR PLACERADE INTILL  
 VARANDRA FINNS ETT 47mm RÖR FÖR SERVISKABELN  
 FÖRLAGT MELLAN DESSA I BYGGNADEN

AD. NR. LSP OCH SERVISER: 2303  
 AD. NR. HSP: 1994

KABELLÄNGD  
 ACJ 13x185 10kV ca 200m  
 AKKJ 3x185+57 ca 700m  
 AKKJ 3x95+29 ca 100m  
 FKKJ 3x16-16 ca 1100m  
 EKKJ 3x10-10 ca 800m

1									
2									
3									
4									
5									
6									
7									
8									
9									
10									
11									
12									
13									
14									
15									
16									
17									
18									
19									
20									
21									
22									
23									
24									
25									
26									
27									
28									
29									
30									
31									
32									
33									
34									
35									
36									
37									
38									
39									
40									
41									
42									
43									
44									
45									
46									
47									
48									
49									
50									
51									
52									
53									
54									
55									
56									
57									
58									
59									
60									
61									
62									
63									
64									
65									
66									
67									
68									
69									
70									
71									
72									
73									
74									
75									
76									
77									
78									
79									
80									
81									
82									
83									
84									
85									
86									
87									
88									
89									
90									
91									
92									
93									
94									
95									
96									
97									
98									
99									
100									

Proj.	ELDISTR. NAT. ARBETSPLANING	64D
Objekt	KÖCKARETORPET ETAPP 3	640510
Titel	KV. SLAGVERKET (RIKSBYGGENS OMRÅDE)	2026015
Ämne	LÄGSP. FÖR. OCH SERVISER I EL	
Proj. nr.	770372	
Proj. namn	NORRKÖPINGS KOMMUNALA AFFÄRSVERK	Skap. 1:00